



Office de tourisme  
**DES CÉVENNES  
AU MONT LOZÈRE**

## GÎTE BARTHE BASSE ET GÎTE MONT LOZÈRE - PONT DE MONTVERT - SUD MONT LOZERE

GÎTE BARTHE BASSE ET GÎTE  
MONT LOZÈRE - PONT DE  
MONTVERT - SUD MONT LOZERE

Locations de vacances pour 4 et 7 personnes à Pont De  
Montvert - Sud Mont Lozere

<https://gitelabarthe-montlozere.fr>



Evelyne et Philippe

+33 4 66 45 88 32

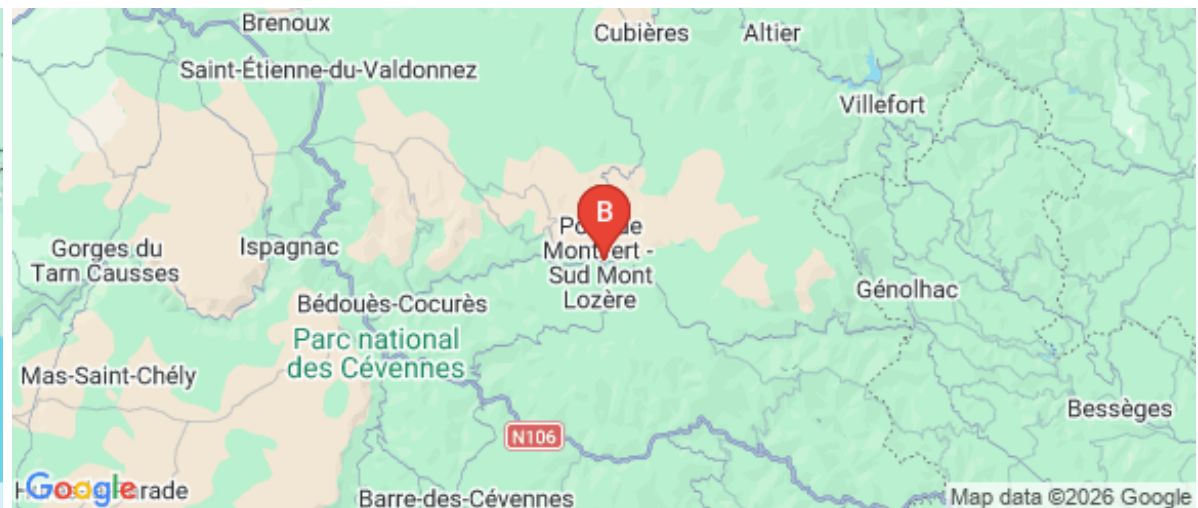
+33 6 79 33 17 26

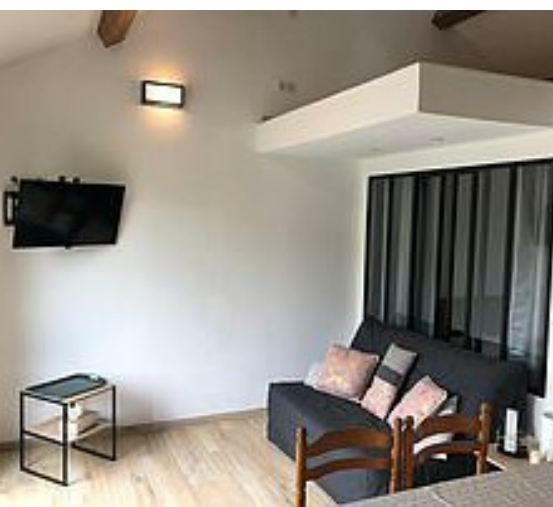
**A** Gîte Barthe Basse - Pont De Montvert - Sud Mont Lozere : Route de Finiels 48220 PONT DE MONTVERT - SUD MONT LOZERE

**B** Gîte Mont Lozère - Pont De Montvert - Sud Mont Lozere : village vacances, Route de Finiels 48220 PONT DE MONTVERT - SUD MONT LOZERE



Map data ©2026 Imagery ©2026 Airbus, Landsat / Copernicus, Maxar Technologies





## Gîte Barthe Basse - Pont De Montvert - Sud Mont Lozere



Maison



4

personnes  
(Maxi: 4 pers.)



2

chambres



0

m2

En plein cœur du Pont de Montvert, au Pied du Mont Lozère, Gîte au calme. Nombreux départs de randonnées depuis le village. Proximité de lieux de baignades dans le Tarn. Baignade surveillée en saison estivale dans le village. Nombreuses possibilités d'activités sportives ou culturelles au sein du village ou à moins de 1 heure. Le Parc National des Cévennes organise également de multiples événements en saison estivale. Proximité également de la station de ski. Gîte meublé au sein du village de Pont de Montvert, 1 chambre séparée avec un lit 2 places 140\*190 (couette en 220\*240) et un canapé lit 2 places 140\*190 dans le séjour, 1 salle de bain, wc indépendant. Cuisine équipée avec Frigidaire, Four traditionnel, Plaques induction, micro ondes, cafetière classique, cafetière Nespresso (prévoir vos capsules) , grille pain. TV avec chaînes de la TNT. Téléphonie 4G.

Animaux non acceptés / Gîte non fumeur Petit balcon avec vue sur le village, les montagnes, équipé table et chaises pour pouvoir profiter terrasse. Possibilité d'accès à pied aux commerces.



## Pièces et équipements

<i>Chambres</i>	Chambre(s): 2 Lit(s): 1	dont lit(s) 1 pers.: 0 dont lit(s) 2 pers.: 1
<i>Salle de bains / Salle d'eau</i>	Salle de bains avec douche Sèche serviettes Salle(s) d'eau (avec douche): 1	Sèche cheveux
<i>WC</i>	WC: 1 WC indépendants	
<i>Cuisine</i>	Cuisine Appareil à raclette Combiné congélation Four à micro ondes Réfrigérateur	Plancha Four Lave vaisselle
<i>Autres pièces</i>	Balcon	Séjour
<i>Media</i>	Câble / satellite	Télévision
<i>Autres équipements</i>	Lave linge privatif	Matériel de repassage
<i>Chauffage / AC</i>	Chauffage	
<i>Exterieur</i>		
<i>Divers</i>		

## Infos sur l'établissement



*Communs*

Habitation indépendante

Mitoyen locataire



*Activités*



*Réseaux*



*Stationnement*

Parking à proximité



*Services*

Location de draps et/ou de linge

Nettoyage / ménage



*Extérieurs*

## A savoir : conditions de la location

*Arrivée* Après 17h

*Départ* Avant 10h

*Langue(s)  
parlée(s)* Anglais

*Annulation/  
Prépaiement/  
Dépot de  
garantie* Un chèque de caution à l'arrivée de 200 euros vous sera demandé, il vous sera restitué une semaine après le séjour ( ou détruit)

*Moyens de  
paiement* Chèques bancaires et postaux Espèces  
Virement bancaire

*Ménage* Option ménage 60 euros par séjour

*Draps et Linge  
de maison* Draps 14 euros par lit, serviettes de toilette 8 euros par personne

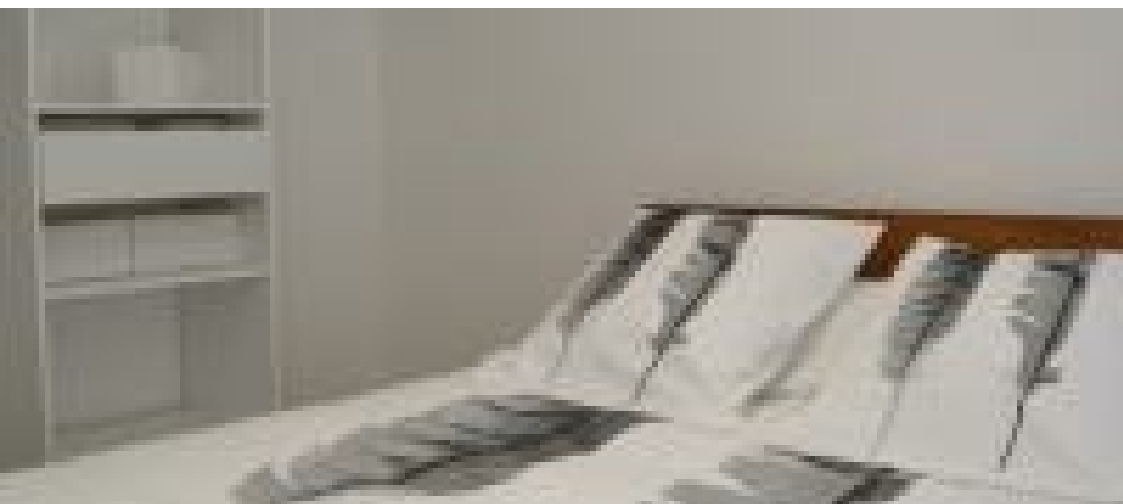
*Enfants et lits  
d'appoints* Lit bébé à demander 1 semaine avant le séjour. Proposé gratuitement.

*Animaux  
domestiques* Les animaux ne sont pas admis.

## Tarifs

Gîte Barthe Basse - Pont De Montvert - Sud Mont Lozere

Nos tarifs et nos disponibilités sont actualisés sur notre site :  
<https://gitelabarthe-montlozere.fr>



## Gîte Mont Lozère - Pont De Montvert - Sud Mont Lozere



Maison



7

personnes



2

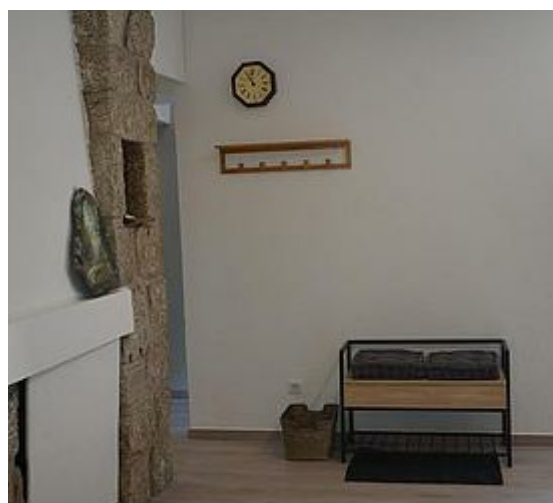
chambres



50

m2

Gîte 3 étoiles, en plein cœur du Pont de Montvert, rénovation récente, avec 1 chambre 1 lit 140\*190, 1 chambre avec 1 lit 90\*190 et une mezzanine avec 2 lits 90\*190 (faible hauteur de préférence pour des enfants). 1 Canapé lit en 140\*190 dans le séjour. 1 salle de bain avec douche à l'italienne, WC. 1 séjour salon cuisine avec cuisine équipée, 1 canapé confortable dans le séjour TV grande taille. Une terrasse ombragée l'été avec une grande table de jardin, vue sur le village, les montagnes, 1 plancha à gaz. Pas d'internet mais accès à téléphonie 4G, orange, bouygues télécom. Parking non privé à proximité, accès aux commerces à pieds, départs de sentiers, lieux de baignade... Nombreuses possibilités d'activités sportives ou culturelles à moins d'une heure. Le Parc National des Cévennes organise également de multiples événements en saison estivale. Station de ski à 20 min.



## Pièces et équipements

<i>Chambres</i>	Chambre(s): 2 Lit(s): 2	dont lit(s) 1 pers.: 1 dont lit(s) 2 pers.: 1
<i>Salle de bains / Salle d'eau</i>	Salle de bains avec douche Sèche serviettes	Sèche cheveux
<i>WC</i>	Salle(s) d'eau (avec douche): 1 WC: 1	
<i>Cuisine</i>	Cuisine Appareil à raclette Combiné congélation Four à micro ondes	Plancha Four Lave vaisselle
<i>Autres pièces</i>	Séjour	Terrasse
<i>Media</i>	Câble / satellite	Télévision
<i>Autres équipements</i>	Lave linge privatif	Matériel de repassage
<i>Chauffage / AC</i>	Chauffage	
<i>Exterieur</i>	Jardin	Terrain non clos
<i>Divers</i>		

## Infos sur l'établissement

 *Communs*

 *Activités*

 *Réseaux*

 *Stationnement* Parking à proximité

 *Services* Location de draps et/ou de linge  
Nettoyage / ménage

 *Extérieurs*

## A savoir : conditions de la location

*Arrivée* Arrivée à partir de 17h

*Départ* Avant 10h

*Langue(s)  
parlée(s)* Anglais

*Annulation/  
Prépaiement/  
Dépot de  
garantie* 1 Caution de 200 euros demandée à votre arrivée et détruite ou restituée une semaine après le séjour.

*Moyens de  
paiement* Chèques bancaires et postaux Espèces  
Virement bancaire

*Ménage* Option ménage 80 euros

*Draps et Linge  
de maison* Location Draps 14 euros par grand lit, 10 euros par petit lit, serviettes 8€ par personne

*Enfants et lits  
d'appoints* Lit bébé  
Demander en option gratuite une semaine avant le séjour le lit de bébé que nous vous prêterons gracieusement

*Animaux  
domestiques* Les animaux ne sont pas admis.

## Tarifs

Gîte Mont Lozère - Pont De Montvert - Sud Mont Lozere

Nos tarifs et nos disponibilités sont actualisés sur notre site :  
<https://gitelabarthe-montlozere.fr>



### CAFÉ LE COMMERCE

+33 4 66 45 80 19  
Le quai

0.2 km  
 PONT DE MONTVERT - SUD MONT  
 LOZERE 1

Au cœur du charmant village du Pont-de-Montvert, au pied du Mont Lozère, le Café du Commerce vous accueille dans un cadre exceptionnel. Sa terrasse ombragée surplombe le Tarn et offre une vue imprenable sur le pont emblématique du village. Savourez un menu du jour renouvelé quotidiennement, accompagnez le tout de bières locales et laissez-vous tenter par un fondant à la châtaigne gourmand.



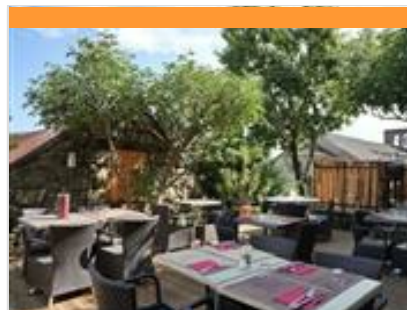
### A LA TABLE DU MERLET

+33 6 80 73 46 26  
Le Merlet

<http://www.lemerlet.com/table-d-hotes-p>

2.3 km  
 PONT DE MONTVERT - SUD MONT  
 LOZERE 2

La table d'hôtes que nous tenons tous les soirs est joyeuse, conviviale, animée. Nous partageons le repas tous les soirs avec nos hôtes ; Les plats viennent de notre jardin, de notre élevage ou de producteurs voisins comme nous adhérents du réseau « Bienvenue à la ferme » (fromages de chèvre, vache, brebis ; pintades ; veau ; génisse) ; le vin vient de nos amis producteurs du Gard département voisin. Perrine et Nathalie vous attendent dans la cuisine pour vous révéler ou pour échanger avec vous tous les secrets de la cuisine de nos mères et de nos belles provinces .

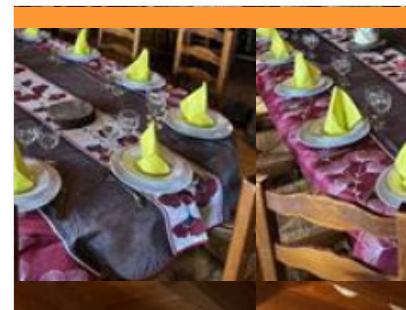


### LA CAMBUSE

+33 6 47 01 91 50  
9 Rue des Fraisses,

3.8 km  
 PONT DE MONTVERT - SUD MONT  
 LOZERE 3

Le restaurant la Cambuse situé sur le Mont Lozère, propose une cuisine traditionnelle maison à base de produits frais provenant principalement de petits producteurs locaux (viande du Mont Lozère - piscicultures de Lozère - maraîchers locaux - fromage du département). Par ailleurs le restaurant propose une activité de caviste avec un prix à emporter sur sa sélection de vins, tous issus de l'agriculture biologique et achetés directement auprès des viticulteurs. Une gamme locale de bières bio vous sera proposée également. Jus de fruits et sirops sont fournis par des petits producteurs des Cévennes. Petit lieu convivial (18 couverts à l'intérieur) muni d'une terrasse panoramique offrant un magnifique point de vue sur le Bougès et l'Aigoual.



### LE CANTOU DU PONCET

+33 4 66 45 85 17  
Masméjean

<https://www.latchourette.com/auberge/>

4.4 km  
 PONT DE MONTVERT - SUD MONT  
 LOZERE 4

Depuis plus de 30 maintenant, Florence et Laurent vous accueillent dans leur ferme auberge Venez déguster l'authenticité des produits du terroir et des spécialités régionales issus des productions de la ferme (ou des agriculteurs du canton) Nos menus sont élaborés en fonction des saisons, nous tenons à respecter le cycle naturel des produits, nous cultivons nos légumes comme le faisaient nos grands-parents avec des moyens modernes mais naturellement intérieur traditionnel : cheminée, potager, patouille Ensemble architectural typique du Mont-Lozère en pierres de granit et en châtaignier Nous proposons une large gamme des vins Table gourmande qui met en lumière les spécialités cévenoles de façon raffinée avec des produits locaux, les légumes proviennent du potager. Spécialités : le feuilleté aux rillettes, les beignets de côtes de blettes et de courgettes, des pommes de terres à l'ancienne. des desserts maison.



### AUBERGE DES BASTIDES

+33 6 73 81 16 47 +33 4 66 49 64  
99

8312 Route de la Croix de Berthel  
<https://www.aubergelesbastides.fr/>  
 6.6 km

PONT DE MONTVERT - SUD MONT  
 LOZERE 5

Entre le Pont de Montvert et Vialas, dans le charmant hameau des Bastides, cette ancienne auberge en pierres de schiste – ancien relais de diligence – vous ouvre ses portes avec chaleur et simplicité. Reprise récemment par Loïc et Isabelle, elle cultive un accueil convivial et familial, dans le pur esprit des auberges d'antan. On y savoure une cuisine généreuse, à base de produits du terroir. Le week-end et les jours fériés, laissez-vous tenter par le Menu des Bastides ; en semaine, menus ouvriers, formules du jour ou formule entrée-plat / plat-dessert raviront les appétits. Possibilité de faire une halte pour boire un verre ou déguster une glace.



## RESTAURANT LA LOZERETTE

+33 4 66 45 06 04

Route du Pont de Montvert

<http://www.lalozerette.com>

10.2 km

📍 BEDOUES-COCURES



C'est dans un écrin de nature préservée au cœur des Cévennes qu'est blottie La Lozerette. Une demeure, qui depuis trois générations accueille avec hospitalité ses hôtes pour des séjours gourmands. Dans la salle au décor soigné, vous pourrez apprécier une cuisine raffinée : mélange subtil de gastronomie, de saveurs du terroir, mise en valeur des produits locaux qui traduisent son engagement à l'écotourisme. La carte des vins, riche en crus régionaux, contribue également aux plaisirs inoubliables. Pierrette Agulhon, en maîtresse de maison et sommelière de renom, saura vous conseiller pour accompagner au mieux vos plats. Cet établissement propose aussi ses chambres d'hôtel conviviales et douillettes.



## FERME AUBERGE BULLE D'O2

+33 7 68 61 56 82

Le salson

<http://bulledo2-cevennes.fr>

10.6 km

📍 VENTALON EN CEVENNES



Niché au bout d'une petite route cévenole, dans le hameau du Salson, Bulle d'O2 vous ouvre les portes d'un lieu suspendu entre ciel et vallée. Sur la terrasse qui domine la vallée, David vous convie à une expérience culinaire unique : un menu raffiné, inspiré par les plantes potagères et sauvages de son jardin. Il compose une cuisine spontanée, audacieuse, où chaque plat naît de mariages de saveurs inattendus. Le tout, dans une ambiance familiale, au rythme du coucher du soleil sur les vallées. Menu unique. Service à 19h. Sur réservation.



## AUBERGE RURALE DES LAUBIES

+33 4 66 48 01 25

Les Laubies du Mont Lozère

<https://www.auberge-des-laubies.fr/rest>

11.9 km

📍 SAINT-ETIENNE-DU-VALDONNEZ



Au pied du Mont Lozère, découvrez une auberge familiale avec sa cuisine à base de produits frais maison issus de l'exploitation agricole attenante. Vous y serez accueillis chaleureusement pour déguster les charcuteries maison, la poêlée de pommes de terre du jardin, les cuisses de grenouilles, le veau de la ferme et bien d'autres spécialités comme la tête de veau. C'est une de ces Auberges, comme on les aime, des bons produits, un accueil attentionné et en prime la vue exceptionnelle sur les Puechs des Bondons. Une adresse incontournable lors de vos sorties sur le massif du Mont Lozère à la découverte de ses nombreux sites, tels que la Cascade de Rûnes, l'étang de pêche de Barrandon (juste à côté), les clochers de tourmente... ! Mathieu et sa famille vous proposent également un service traiteur toute l'année, ainsi qu'une location d'un gîte bien confortable pour 4 personnes sur place pour vos escapades d'un week-end ou d'une



## BALUDI : SUR LES TRACES DES CAMISARDS

+33 4 66 45 81 94

[https://baludik.fr/balades/fiche\\_balade\\_](https://baludik.fr/balades/fiche_balade_)

0.2 km

📍 PONT DE MONTVERT - SUD MONT LOZERE



Bienvenue au Pont-de-Montvert ! Sur les pas de Rampon, un voyageur suisse, venu découvrir Pont-de-Montvert, pénétrez dans l'histoire des Camisards et leur fameuse guerre. Mais attention, pour avancer dans l'histoire, il vous faudra redoubler d'ingéniosité...



## LA MOLINE

+33 4 66 45 81 94

<https://www.cevennes-montlozere.com/>

0.7 km

📍 PONT DE MONTVERT - SUD MONT LOZERE



Non loin du cœur du charmant village du Pont de Montvert, vous trouverez un rocher d'initiation à l'escalade dans le quartier de la Moline. Equipé en 2000, il permettra à toute la famille de découvrir les joies de l'escalade grâce à des équipements variés, parfaits pour débuter ! Vous y accéderez en vous garantissant le parking du plateau multisport, il ne vous restera ensuite que 100 mètres à faire pour arriver au pied du rocher ! Descriptif général : - 10 voies - Longueur des voies : entre 10 et 15 mètres - Difficulté : de 4b à 5b - Roche : granite - Exposition : nord-ouest - Marche d'approche : 2 min Equipement : voies équipées, secteur de découverte. Topoguide d'escalade en vente dans les offices de Tourisme.



## GUIDE DE PECHE MONT LOZERE

☎ +33 4 66 48 24 60 ☎ +33 6 68 16 11 51

Fontchaldette

1.1 km <https://peche-mont-lozere.com/>

📍 PONT DE MONTVERT - SUD MONT LOZERE 🌿 3

Guide de pêche au pays des sources, au pied du Mont-Lozère, je vous propose de vous accompagner pour découvrir ou vous perfectionner à la pratique de la pêche à la mouche sur les cours d'eau. Un paysage préservé, des eaux incroyablement limpides, des truites, tout cela pour un vrai moment de détente. Je m'adapte à tous les niveaux et à toutes les attentes. Je suis là pour vous apporter mon expérience des cours d'eau locaux. - Guidage et stage pêche à la mouche tous niveaux. - Découverte de la pêche (toutes techniques) entre amis ou en famille. - Initiation à la pêche pour les enfants. Sur rendez-vous, je vous propose de venir à votre rencontre sur les secteurs du Pont de Montvert, Florac ou bien Ispagnac Alors n'hésitez pas à me contacter pour en savoir plus.



## LA FORGETTE

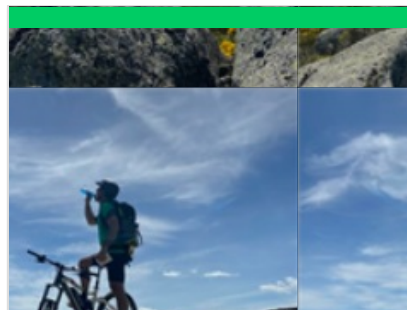
☎ +33 4 66 45 81 94

📄 <https://www.cevennes-montlozere.com/>

1.2 km

📍 PONT DE MONTVERT - SUD MONT LOZERE 🌿 4

Entre Tarn et Mont Lozère, proche du Pont de Montvert, les voies de la Forgette régaleront les plus aguerris des grimpeurs ! Sur ses parois granitiques exposées à l'abri des vents vous profiterez toute l'année d'un paysage à couper le souffle et d'une baignade bien méritée en fin de journée en période estivale ! Au cœur d'une nature préservée, à deux pas de la route vos envies d'évasion seront comblées, alors grimpez et admirez! Descriptif général : - 9 secteurs - 76 voies - Longueur des voies: entre 7 et 33 mètres - Difficulté: de 3b à 8b - Roche: Granite - Sud-est - Marche d'approche : moins de 10 min - Equipement: voies équipées , secteur sport. Topoguide d'escalade en vente dans les offices de tourisme.



## STATION DE PLEINE NATURE DU MONT LOZÈRE

☎ +33 7 65 75 10 05

📄 <https://www.lemontlozere.com/>

9.7 km

📍 MONT LOZERE ET GOULET 🌿 5

Située à 1 702 m d'altitude, la station du Bleynard-Mont Lozère est un site quatre saisons au cœur du Parc national des Cévennes. Station familiale à taille humaine, elle invite à la découverte d'une nature préservée entre forêts, pâturages et panoramas d'exception. Sur place, il est possible de louer tout le matériel nécessaire pour profiter des activités de pleine nature : en hiver (ski alpin, ski nordique, raquettes, luge) et en été (VTT, VTT à assistance électrique, matériel de randonnée).



## STATION DE SKI DU BLEYARD MONT LOZERE

☎ +33 7 65 75 10 05

📄 <http://www.lemontlozere.com/>

9.8 km

📍 MONT LOZÈRE ET GOULET 🌿 6

Située à 7 km du Bleynard, la station du Mont Lozère offre une escapade nature à deux pas du Pic de Finiels (1 702 m), point culminant du massif. Unique station de ski alpin de Lozère, elle propose un domaine convivial et accessible à tous avec 7 pistes de ski alpin et 5 remontées mécaniques. Le domaine alpin ainsi que la piste de luge sont accessibles directement depuis la station du Mont Lozère. Sur place : hôtels, location, restauration, salle hors sac. Le ski nordique (5 pistes) et les itinéraires de raquettes démarrent quant à eux au col de Finiels, avec possibilité de louer le matériel à la Maison du Finiels. Consultez les conditions d'enneigement et l'ouverture des pistes sur la page Facebook de la station, son site internet officiel ou via les webcams du domaine skiable.



## GUIDE CONFÉRENCIÈRE CÉVENNES - MARIETTE EMILE

☎ +33 6 37 91 66 25

845 route de Tremiejols

📄 <https://www.visite-cevennes.com/>

12.2 km  
📍 VIALAS

🌿 7

Suivez la guide ! Mariette vous embarque à la découverte des fabuleuses Cévennes. Au pays des Camisards, sur les pas de R.L. Stevenson, dans une vieille usine oubliée ou sur les crêtes dénudées du mont Lozère... toujours loin des sentiers battus dans des sites fantastiques. Chaque visite est une découverte inédite et un moment agréable partagé. D'avril à octobre, venez découvrir la "mine au bois d'argent" à Vialas, le Pont de Montvert et les Camisards, Stevenson se met à table, les Menhirs des Bondons, Génolhac la médiévale, les 5 trésors des Cévennes, la pierre sèche, le Street art à Bessèges,... Visitez toute l'année pour les groupes, accompagnements de séjours et guidage bus.



## PARCOURS ACROBATIQUE CÉVENNES ÉVASION

+33 4 66 45 18 31 +33 6 76 30 31  
84

1 rue du Briançon, St Julien du Gourg

<https://www.lozere-accrobranche.com/>  
13.2 km

FLORAC TROIS RIVIERES



L'accrobranche de Cévennes évasion est un parcours en hauteur pour toute la famille où chacun pourra évoluer à son rythme. Il propose plus de 40 ateliers répartis en 6 parcours (tyroliennes, passerelles, filets, jeux d'équilibre...) - Orange : à partir de 3 ans - Jaune : à partir de 6 ans - Vert : à partir de 1,20 m, environ 8 ans, avec les parents - Bleu : à partir de 1,30 m, environ 10 ans - Rouge : à partir de 1,40 m, environ 12 ans - Violet : à partir de 1,50 m, 6 tyroliennes au-dessus du Tarn dont une de plus de 100m. Vous y trouverez une aire de pique-nique, des glaces et des boissons à emporter, une terrasse perchée.



## CEVENNES EVASION - LOCATION DE VÉLOS

+33 4 66 45 18 31

1 rue du Briançon ZAE St Julien du  
Gourg

<https://www.cevennes-evasion.fr>  
13.2 km

FLORAC TROIS RIVIERES



Visitez les Cévennes, les Gorges du Tarn ou encore le Mont Lozère à VTT ou vélo de route avec assistance électrique. Nous vous proposons à la journée des itinéraires balisés autour de Florac, pour les débutants comme pour les plus avertis. Nous prêtons les parcours imprimés, les cartes IGN et/ou fournissons les traces GPS. Locations : VTT assistance électrique, Vélo de route assistance électrique.



## CEVENNES EVASION - VIA FERRATA

+33 4 66 45 18 31

1 rue du Briançon

<http://www.cevennes-evasion.fr>

13.6 km

FLORAC TROIS RIVIERES



Prenez de la hauteur et entrez dans le monde de la verticalité accompagnés de moniteurs passionnés qui travaillent et vivent en Cévennes toute l'année. Crapahutez entre amis ou en famille sur des parcours de diverses difficultés avec du matériel de qualité. La pratique de la Via ferrata est un équilibre parfait entre randonnée et escalade. C'est une aventure, une expérience partagée, sous les regards surpris des rapaces. Pour la famille, à partir de 8 ans, la Via corda, mélange de via ferrata et d'accrobranche. - Location de matériel via ferrata : baudrier, longues, poulie, casques. Sorties encadrées uniquement en juillet et août sur réservation et le reste de l'année en groupes déjà constitués.



## ETANG DE BARRANDON

+33 4 66 65 36 11

<https://www.lozerepeche.com/>

14.5 km

SAINT-ETIENNE-DU-VALDONNEZ



Labellisé "charte européenne du tourisme durable", situé en zone cœur du Parc National des Cévennes, l'étang de Barrandon est un site au paysage grandiose. L'étang occupe une vaste superficie dont une partie seulement est ouverte à la pêche. Les eaux fraîches du Mont Lozère dont il occupe une dépression confèrent rapidement aux truites des qualités de rusticité remarquable.



## SPA AQUA CALIDA BAGNOLS LES BAINS

+33 4 48 21 03 49# +33 4 66 47 60  
02# +33 4 48 21 02 87

Avenue des Thermes

17.0 km  
<http://www.bagnols-les-bains.com>

MONT LOZÈRE ET

GOULET



Les vertus des eaux minérales de Bagnols les Bains sont connues et exploitées depuis les romains. Redécouverte en 1764, l'antique source était reliée par l'Aqueduc à de vastes thermes, construits en pierres de taille. Elle jaillit de la montagne depuis des millénaires à une température de 41,5°C. Le SPA thermal est idéal pour vous détendre, vous dynamiser tout en prenant soin de votre corps. Vous pouvez combiner de nombreux soins à la carte avec votre accès demi-journée pour composer votre forfait sur mesure, à réaliser en solo ou en duo. Réservation conseillée.

# Mes recommandations (suite)

Découvrir

Toutes les activités

OFFICE DE TOURISME CÉVENNES MONT-LOZÈRE  
WWW.CEVENNES-MONTLOZERE.COM

Office de tourisme  
**DES CÉVENNES  
AU MONT LOZÈRE**



## LAC DE VILLEFORT

+33 4 66 46 87 30  
La plage

<http://www.destination-montlozere.fr>

17.8 km  
VILLEFORT



Sur les rives du Lac de Villefort, une plage en sable a été aménagée, pour permettre aux estivants de se baigner en toute sécurité. La baignade est surveillée en juillet et août tous les après-midi de 13h30 à 18h30 sauf le lundi. Le Lac de Villefort est labellisé Pavillon Bleu depuis 2010, traduisant la bonne qualité des eaux, des installations et des efforts de la commune en matière de protection et d'éducation à l'environnement. Le lac de Villefort est ouvert à la navigation des embarcations à voile et à moteur. Des mises à l'eau sont présentes sur tout le tour du lac et des bateaux peuvent être loués à la base nautique. De nombreuses activités sont praticables pour découvrir le lac : randonnées, pêche, plage surveillée, canoë, planche à voile, pédalos, etc.



## LE VALLON DU VILLARET

+33 4 66 47 63 76  
Le Villaret

<http://www.levallon.fr>

18.7 km  
BAGNOLS LES BAINS



Un parc hors du commun, bien loin des modèles industriels : jeux et art dans un vallon de verdure ! Sur un parcours de 2 km, des artistes ont inventé plus de 100 surprises... C'est un paradis pour enfants où beaucoup viennent... sans enfant ! Selon votre degré de curiosité, c'est 3 à 5 heures de surprises à partager à tous âges, en famille ou entre amis... Plus d'un million de visiteurs y sont déjà venus. Et vous, tenterez vous l'expérience ? A l'auberge, en terrasse ou au coin du feu, des assiettes copieuses entre Auvergne et Méditerranée : assiette enfant, salades, charcuterie, gâteaux maison... Mmmh.. la "Belle assiette de montagne"... Mais on peut aussi apporter son pique-nique ! Recommandé par tous les guides touristiques. Excellentes notes sur les sites d'avis.



## GROTTE DE TRABUC

+33 4 66 85 03 28 +33 7 87 39 06  
24

2316 Route des Grottes  
<http://www.grotte-de-trabuc.com>

33.2 km  
MIALET



Sous les reliefs des monts cévenols, à 10 minutes d'Anduze et de Saint Jean du Gard, se cache la grotte de Trabuc, cavité 4 étoiles, à découvrir en famille, sur un parcours lumineux interactif et sécurisé. Plongez en immersion dans un environnement naturel et authentique. Dans cet écrin millénaire, découvrez l'architecture des eaux et l'empreinte du Temps, explorez les expériences qu'offre le monde souterrain, et déambulez, de l'ombre à la lumière, au sein de toutes ces merveilles préservées. 7 salles exceptionnelles dévoilent des curiosités minérales : orgues, colonnes et draperies torsadées, méduses et papillons cristallisés, gours et cascades dégringolent jusqu'à former des lacs profonds aux eaux turquoise. Découvrez les mystérieux 100 000 soldats, unique au monde ! Visites nocturnes.



## AVEN ARMAND

+33 4 66 45 61 31

<http://www.aven-armand.com>

34.8 km  
HURES-LA-PARADE



Le gouffre de l'Aven Armand, découvert sur le Causse Méjean en 1897 par Louis Armand et Edouard-Alfred Martel, est une des plus belles merveilles souterraines. Après une descente en funiculaire, permettant un accès des plus faciles, laissez-vous guider au cœur d'une forêt de plus de 400 stalagmites, unique au Monde, pour un voyage inoubliable au centre de la Terre. Des guides passionnés vous accompagnent au cœur de ce monde imaginaire mais bien réel où apparaissent méduses, dindon, vautour, palmier, grandes orgues... et la plus grande stalagmite connue à ce jour dans une cavité aménagée du haut de ses 30 mètres. Magie, Émotions, Rêve seront au rendez-vous pour ce voyage d'une heure au centre de la Terre.



## PARC DES LOUPS DU GEVAUDAN

+33 4 66 32 09 22

Hameau de Sainte-Lucie  
<http://www.loupsdugevaudan.com>

45.6 km  
SAINT-LEGER-DE-PEYRE



Au cœur de la Margeride, à Sainte-Lucie, le Parc des Loups du Gévaudan vous invite à une immersion fascinante dans l'univers du loup. Créé en 1985, il abrite aujourd'hui des loups venus du monde entier : loups de Pologne, de Mongolie, du Canada ou encore d'Arctique. Dans un cadre naturel, le parcours de visite permet d'observer ces animaux en semi-liberté et de mieux comprendre leur comportement, leurs modes de vie et leur rôle dans l'écosystème. Des animations pédagogiques, des visites guidées et des expositions complètent la découverte tout au long de l'année. Le parc dispose également d'aires de jeux pour enfants (toboggans, tyrolienne...), d'une boutique, d'un restaurant-snack-bar et de points de vue spectaculaires sur les enclos.



## RESERVE DES BISONS D'EUROPE

+33 4 66 31 40 40

<http://www.bisoneurope.com>

53.1 km

SAINTE-EULALIE



Dépaysement garanti sans partir à l'autre bout du monde ! En plein cœur de la Margeride, la Réserve des Bisons d'Europe en Lozère vous invite à vivre une expérience unique en famille ou entre amis, à la rencontre de cet animal majestueux, témoin de la préhistoire. Présent à l'état sauvage uniquement dans le nord de l'Europe, le bison d'Europe a été réintroduit ici, où il évolue en semi-liberté sur plus de 200 hectares de nature préservée. À Sainte-Eulalie, les visiteurs peuvent découvrir la réserve lors d'une visite guidée en calèche ou en traîneau l'hiver, pour une immersion au plus près des troupeaux. Un espace muséographique retrace l'histoire du bison depuis la préhistoire jusqu'à nos jours, et un restaurant-snack-bar complète la visite.



## Pont du Tarn - Trail n°23

+33 4 66 45 81 94

Le Temple

<http://www.cevennes-montlozere.com>

PONT DE MONTVERT - SUD MONT  
LOZERE 1

De magnifiques panoramas sur les Cévennes, des hameaux typiques du mont Lozère, et en prime, de superbes spots de baignade, un itinéraire à tester sans hésiter.



## La cham de l'Hermet

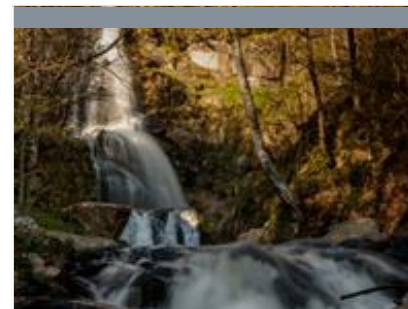
+33 4 66 45 81 94

Parking du temple ou parking de l'église

0.3 km

PONT DE MONTVERT - SUD MONT  
LOZERE 2

La cham de l'Hermet, sur le versant nord du Bougès, permet de découvrir les paysages diversifiés de la vallée du Tarn, en passant par le plateau de l'Hermet où se niche le beau hameau en granite du même nom. La descente vers le Pont-de-Montvert offre un magnifique panorama sur l'ensemble de la chaîne du mont Lozère où culmine le pic de Finiels, à 1 699 m.



## CASCADE DE RUNES

+33 4 66 45 81 94

Runes

5.9 km

PONT DE MONTVERT - SUD MONT  
LOZERE 3

La cascade de Runes mesure dans sa totalité près de soixante mètres de haut avec 2 chutes, l'une de 46 m de haut plongeant dans un gouffre de 7 mètres de profondeur et l'autre de 24 mètres. Le ruisseau prend sa source dans les roches granitiques du Mont-Lozère, pour se jeter dans le Tarn. C'est un type de paysage exceptionnel pour les Cévennes et la Lozère. Taillée dans la roche, la cascade offre un lieu de fraîcheur et d'ombre durant votre promenade. Au départ de la chute se trouve une pierre gravée : un dragon se mordant la queue y est représenté. A l'intérieur du cercle il est écrit : « De la terre vers le ciel et du ciel vers la terre ». La légende locale veut que quelques Vikings en errance sur le Mont Lozère à la fin du premier millénaire aient inscrit ce message.



## LE SOMMET DE FINIELS

+33 4 66 45 81 94

Finiels

<http://www.cevennes-montlozere.com/>

6.9 km

PONT DE MONTVERT - SUD MONT  
LOZERE 4

Le sommet de Finiels culmine sur le massif du Mont-Lozère à 1699 mètres. C'est le point le plus haut de la Lozère. Pour s'y rendre, il faut emprunter la D20 reliant le Pont de Montvert au Bleygard. Une fois arrivé au col, vous aurez une vue imprenable sur l'ensemble du massif et, si le temps est ensoleillé et sans nuage, vous aurez la chance d'apercevoir la mer méditerranéenne et le massif des Alpes.



## Le Pont du Tarn par la Croix de Berthel

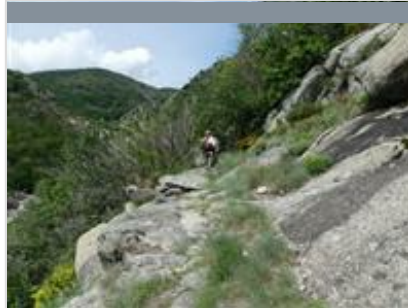
+33 4 66 45 81 94

<http://www.cevennes-montlozere.com>

7.0 km

**PONT DE MONTVERT - SUD MONT  
LOZERE**  **5**

Sur le mont Lozère, dans le cœur du Parc national des Cévennes, des hameaux typiques comme l'Aubaret ou Troubat, témoignent d'une vie en autarcie. Au pont du Tarn, on se rafraîchit dans l'eau pure et vivifiante du Tarn non loin de sa source.



## Tourrières

+33 4 66 45 81 94

le quai

<http://www.cevennes-montlozere.com>

12.4 km

**VIALAS**



**6**

Très emprunté par les paysans jusqu'au milieu du XXe siècle, ce sentier relie directement les vallées schisteuses et le plateau granitique. Sur les hauteurs, le climat est celui du Massif Central et les eaux s'écoulent vers l'Atlantique. Au creux des vallées, c'est la Méditerranée qui influence les températures et les précipitations et c'est vers elle que s'écoulent les rivières. En prenant ce sentier, vous expérimentez en quelques heures à peine le contraste qui existe entre ces deux mondes.



## ANCIENNE FERME DE MAS CAMARGUES

<https://www.cevennes-montlozere.com/>

0.1 km

**PONT DE MONTVERT - SUD MONT  
LOZERE**  **1**

Cet ensemble bâti, de taille et de facture exceptionnelles, mentionné dès le XVe siècle, est le point de départ d'un sentier de découverte : on traverse tour à tour des pâturages, des landes, des forêts, des tourbières, des pelouses d'altitude fréquentées par les transhumants, et on franchit le Tarn dont la source est proche (Fiche-guide disponible dans les maisons du Parc et dans les offices de tourisme relais d'information du Parc) et sur <https://destination.cevennes-parcnational.fr/trek/38047-Mas-Camargues>



## CENTRE HISTORIQUE DU PONT DE MONTVERT

<http://www.cevennes-montlozere.com/>

0.2 km

**PONT DE MONTVERT - SUD MONT  
LOZERE**  **2**

Situé sur le versant méridional du mont Lozère, le Pont-de-Montvert est traversé par le Tarn qui prend sa source sur les hauteurs de la commune. Le charme des maisons de granit et les piscines naturelles formées par le Tarn font du village du Pont-de-Montvert le lieu idéal pour une escale et un séjour. Le village est à la croisée de plusieurs chemins de randonnée, et il n'est pas rare de rencontrer des randonneurs accompagnés d'un âne, des cyclistes et des cavaliers. Ce havre de paix est une excellente destination pour se ressourcer et profiter de la nature. Le village est connu pour avoir été le 24 Juillet 1702, à la suite de l'assassinat collectif de l'abbé Chaila qui avait torturé pendant plusieurs années des protestants, point de départ de la guerre des Camisards. L'un des meneurs de la révolte, le camisard Esprit Seguier, fut condamné à être brûlé vif sur les bords du Tarn.



## CHATEAU DE GRIZAC

Grizac

<https://www.cevennes-montlozere.com/>

4.4 km

**PONT DE MONTVERT - SUD MONT  
LOZERE**  **3**

Le château n'est pas ouvert à la visite, mais son histoire se dévoile à travers une exposition dédiée au pape Urbain V, accessible du 14 juillet au 31 août dans une annexe de l'édifice. C'est entre ces murs que naquit Guillaume Grimoard en 1309, avant de devenir pape sous le nom d'Urbain V. La bâtisse médiévale, érigée au 14e siècle et agrandie au 15e, conserve l'empreinte de l'enfance de ce personnage historique. L'édifice est abandonné à la fin du 15e s. depuis le domaine a connu plusieurs vies : Du 17e au 19e : Importantes transformations architecturales. 1 Au 19e : Conversion en exploitation agricole et en école communale. L'ensemble rectangulaire regroupe aujourd'hui une tour de guet, un corps central et d'anciens bâtiments agricoles. En parcourant les abords, vous pourrez encore identifier les vestiges des dispositifs défensifs qui protégeaient autrefois le château. Le propriétaire



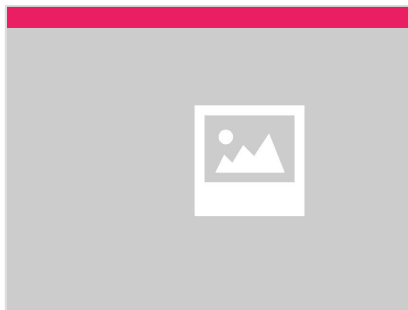
## LE HAMEAU DE L'HÔPITAL

<http://www.cevennes-montlozere.com>

5.4 km

PONT DE MONTVERT - SUD MONT  
LOZERE **4**

L'Hôpital, ancienne commanderie de l'ordre de Saint-Jean-de-Jérusalem, a souffert des affres du temps et des conflits. Les destructions liées à la guerre des Camisards ont laissé des traces profondes dans le village bas. Si le hameau de Lioc'al a mieux résisté, le village d'origine est aujourd'hui en grande partie en ruines. Des archives du XIXe siècle témoignent de sa vitalité passée : une école y était active et la population dépassait le cent. Le nom de "Commanderie", encore utilisé pour désigner une partie du village, rappelle l'importance de ce lieu au sein de l'ordre hospitalier, avec ses bâtiments emblématiques : une maison de ferme, une chapelle et une prison."



## DEUX MENHIRS DE MONTMIRAT

+33 4 66 45 01 14

<http://www.cevennes-montlozere.com/fr>

10.6 km

LES BONDONS **5**

Deux menhirs non loin du Col de Montmirat, inscrits depuis le 5 juin 1941.



## LA SOUT DES CÉVENNES

+33 6 75 74 62 35

le quai

0.2 km

PONT DE MONTVERT - SUD MONT  
LOZERE **1**

Au cœur du village du Pont-de-Montvert, La Sout des Cévennes est une micro-boutique gourmande. Ici, David, enfant du pays et éleveur passionné, perpétue un savoir-faire fermier. Il élève ses cochons et prépare une charcuterie authentique : pâtés délicatement assaisonnés et saucissons savoureux qui se dégustent aussi bien à l'apéritif qu'au détour d'une randonnée. Ambassadeur du goût et de son terroir, David enrichit son étal de délices locaux. Fromages de montagne, miels, confitures artisanales, bières et limonades de brasseurs voisins, vin des Cévennes, ou encore préparations aux cèpes : chaque produit raconte une histoire de passion et de savoir-faire. Poussez la porte de La Sout des Cévennes, vous serez accueillis chaleureusement par David, « de la fourche à la fourchette » et repartirez le panier rempli de saveurs authentiques. Une adresse incontournable pour découvrir les richesses culinaires



## PRODUITS DE LA FERME DU MERLET

+33 6 80 73 46 26

Le Merlet

<http://www.lermerlet.com/>

2.3 km

PONT DE MONTVERT - SUD MONT  
LOZERE **2**

Nous vous accueillons dans le hameau du Merlet, un pays où le temps prend encore le temps. Installés depuis 45 ans, nous avons des abeilles, des moutons, un grand potager avec des légumes, fruits rouges, un verger et nous fabriquons de la charcuterie. Chambres d'hôtes, table d'hôtes et gîtes sur place.



## GAEC BOISSIER - LES VOLAILLES FERMÈRES DU MONT LOZERE

+33 6 68 89 96 56

Sophie Boissier

5.6 km

<https://www.gaec-boissier.fr/>  
 PONT DE MONTVERT - SUD MONT  
LOZERE **3**

Au cœur de paysages préservés, sur les flancs du Mont Lozère, le GAEC Boissier vous accueille dans le hameau de la Brousse, à 1 200 mètres d'altitude. Exploitation familiale de petite taille, notre ferme est avant tout guidée par la passion de l'élevage et le respect du vivant. Nous élevons des animaux de races rustiques : vaches Aubrac et poulet Cou nu. Nos animaux grandissent dans des conditions privilégiées, en plein air, au rythme des saisons. Le bien-être animal est au cœur de nos pratiques : nos volailles sont nourries au blé de Lozère, complété par une alimentation garantie sans OGM et d'origine française. Soucieux de préserver la nature qui nous entoure, nous menons un élevage respectueux des équilibres naturels. Nous vous proposons en vente directe à la ferme, tout au long de l'année, des volailles fermières de qualité : poulets, pintades et autres produits issus de notre élevage.

Découvrir

Toutes les activités

OFFICE DE TOURISME CÉVENNES MONT-LOZÈRE  
WWW.CEVENNES-MONTLOZERE.COM



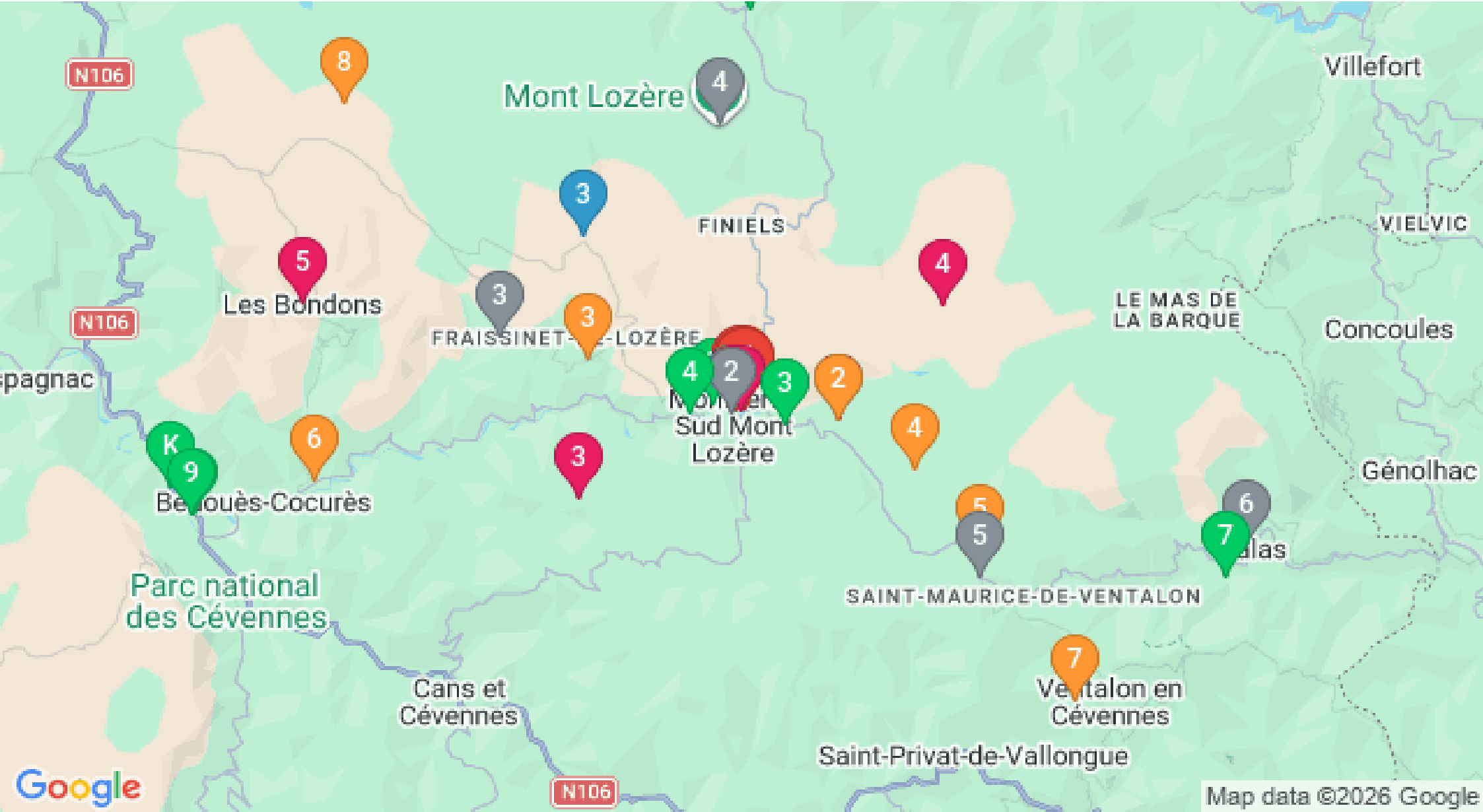
# Mes recommandations (suite)

Découvrir

Toutes les activités

OFFICE DE TOURISME CÉVENNES MONT-LOZÈRE  
WWW.CEVENNES-MONTLOZERE.COM

Office de tourisme  
**DES CÉVENNES  
AU MONT LOZÈRE**



Map data ©2026 Google

: Restaurants : Activités et Loisirs : Nature : Culturel : Dégustations